



EKONOMİK GÖRÜNÜM



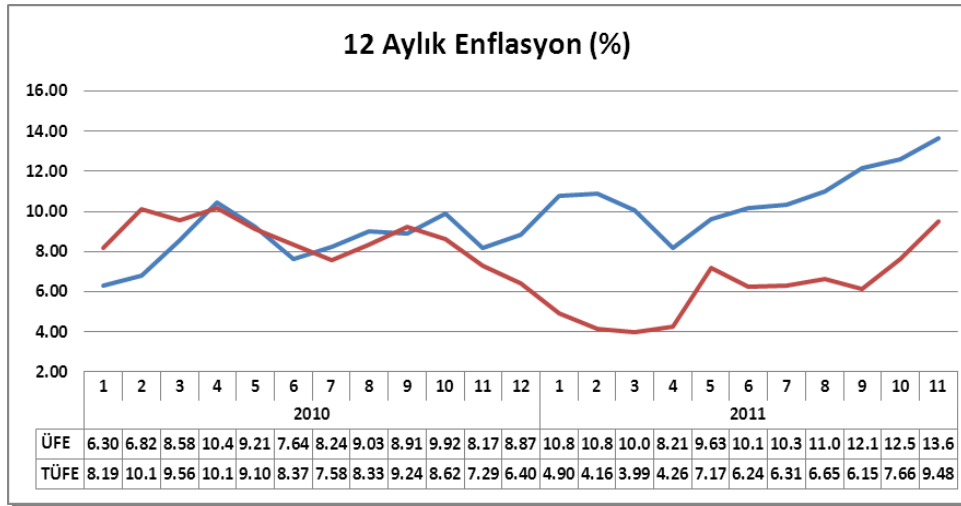
EKONOMİK VE MALİ POLİTİKA GENEL BAŞKAN YARDIMCILIĞI
Aralık 2011, No:15

Bu sayıda;

Kasım ayı enflasyon verileri değerlendirilmiştir.

Enflasyon çift haneye koşuyor.

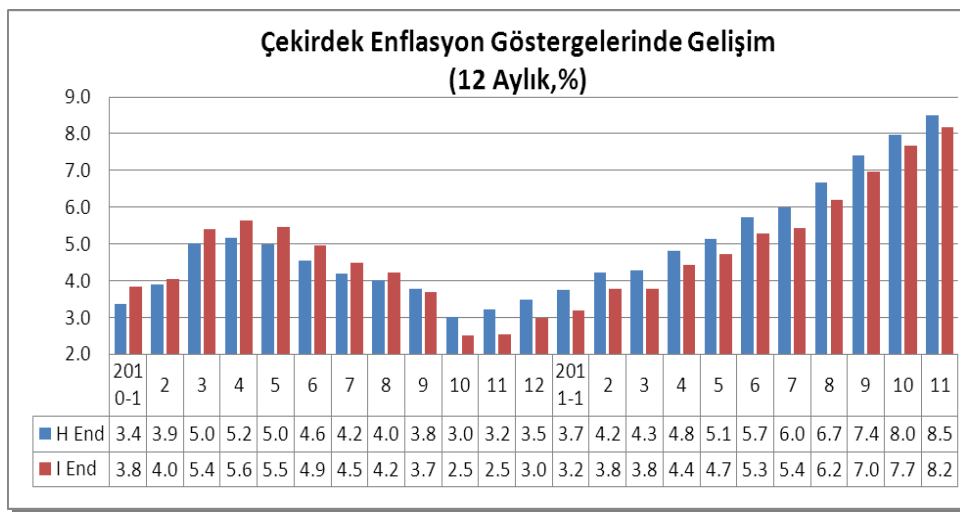
- Kasım ayında TÜFE enflasyonu, beklentileri (% 1.21) oldukça aşarak, % 1.73 olarak gerçekleşti. Bu, 2007 Kasım ayından bu yana en yüksek Kasım enflasyonudur. Bu gelişmeyle 12 aylık enflasyon Kasım'da, çift haneye bir adım daha yaklaşarak, % 9,48 olarak gerçekleşti.
- Yine aynı dönemde, aylık ve 12 aylık ÜFE enflasyonu ise sırasıyla % 0,65 ve % 13,67 oldu.
- Geçen yılın Aralık ayında TÜFE'nin % 0,3 gerilediği dikkate alındığında, bu yıl Aralık ayında TÜFE'de % 0.17 (Binde 17) ve üzerindeki bir artış enflasyonu, üç yıl aranın ardından yeniden çift haneye taşıyacak.



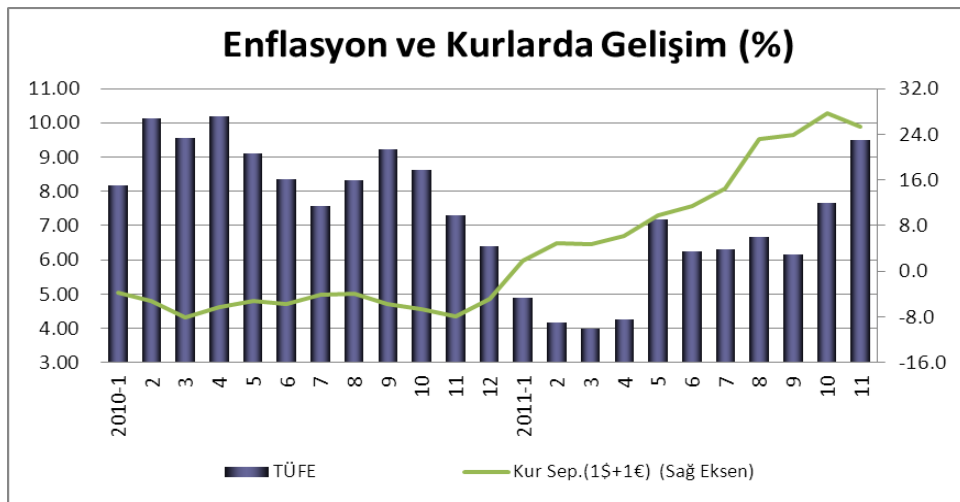
Kaynak: TÜİK

- Merkez Bankasının ve para politikasının kontrolündeki H ve I endekslerindeki enflasyon da Kasım ayında sırasıyla % 1.27 ve % 1.24 arttı. Aynı endekslerde 12 aylık enflasyon da sırasıyla % 8,5 ve % 8,2 olarak gerçekleşti.
- Böylece bu yıl için TÜFE'de % 5,5 enflasyon hedefi koyan Merkez Bankası (Hükümetin hedefi % 5,3), kendi kontrolü altındaki enflasyon rakamlarını bile hedefe yakın tutamadı.
- Kasım'da, I Endeksinde 12 aylık enflasyon, 2007 yılı Haziran'ından bu yana en yüksek seviyesine çıkarken; H endeksinde 12 aylık enflasyon 2009 'un Ocak ayından bu yana en yüksek seviyesine çıkmıştır.

- Tüm bu gelişmeler son birkaç yılda enflasyonda elde edilen görece kazanımların hızla kaybedildiğini göstermektedir.
- Anlaşılan enflasyondaki gelişmeler de 8–9 Aralık 2011 tarihinde AB liderler zirvesindeki gelişmelere ihale edilmiş görünmektedir.
- Söz konusu liderler zirvesinde alınacak kararlar ile kurun sakinleşmesi ve ekonomiyi kontrollü bir şekilde soğutabilmemiz için zaman kazandırılması durumunda enflasyon cephesinde bir manevra alanı doğabilecek. Aksi halde hızla daralan bir ekonomide enflasyon artışı ile karşılaşmak ağırlığı artan bir ihtimal haline gelecek.



Kaynak: TÜİK



Kaynak: TÜİK, TCMB